

2 - Modificare uno Stile

Prima pubblicazione: Dicembre 2006

Quanto descritto è stato realizzato utilizzando versioni di Band-in-a-Box 2004/5/6 per Windows

Non tutti possiedono una tastiera midi o USB da collegare al computer, e non essendo molti nemmeno coloro che si trovano a loro agio con il pentagramma, cercherò di descrivere i passi necessari alla modifica di uno stile esistente, a mio avviso un buon punto di partenza per imparare a creare stili personali.

L'esempio che farà da cavia nelle spiegazioni che seguono avrà lo scopo di creare una base nella quale il Basso dovrà suonare solamente le note fondamentali dell'Accordo, mentre le altre parti strumentali rimarranno invariate. Non è un tipo di modifica esaltante ma è senz'altro sufficiente ad illustrare i vari passaggi necessari, e ad indicare i menu utili allo scopo.

Una volta inseriti gli Accordi e selezionato uno stile ed il tempo metronometrico:

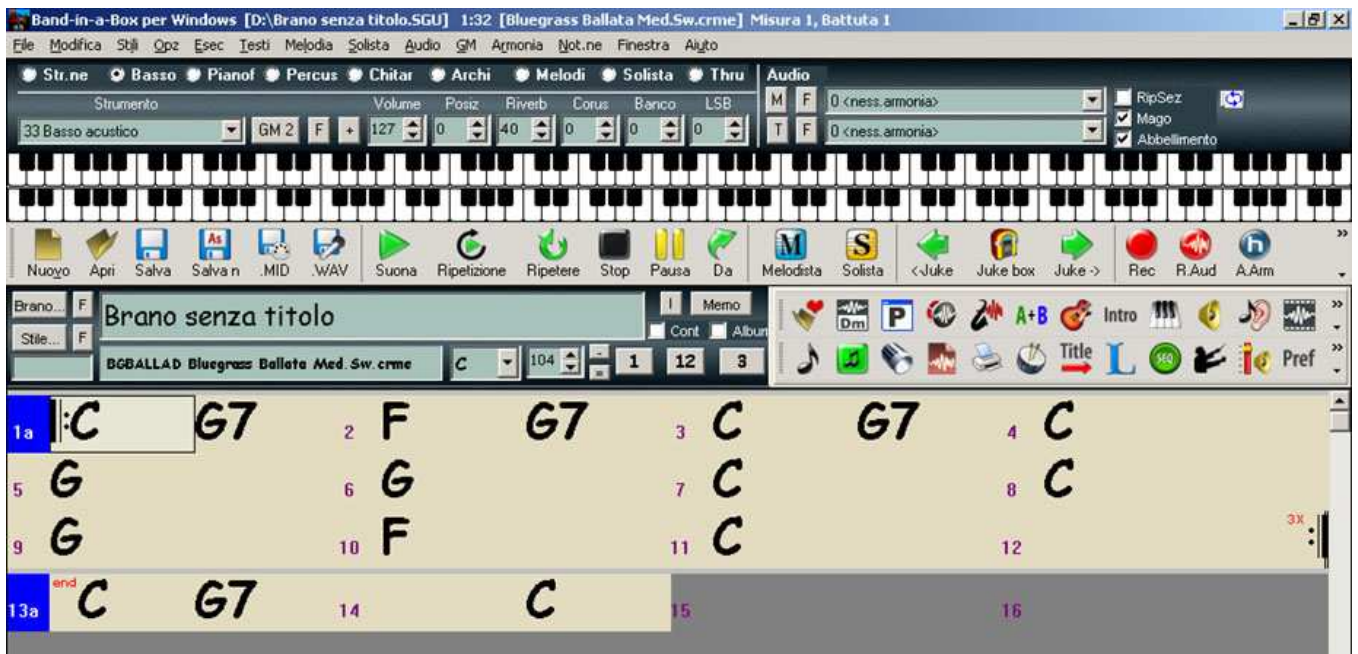


Figura 5

identifichiamo il file di stile (nella Cartella d'installazione del programma) e creiamone una copia rinominandola a piacere (esempio: rinominiamo una copia del file **BGBALLAD** in **0002**).

Nella finestra di selezione dello stile (per aprirla basta cliccare sul pulsante **Stile**)



Figura 6

cerchiamo il file **0002** e lo carichiamo al posto del suo file d'origine.

Per trovare anche questo nuovo file nell'elenco dei file di stile del programma, è necessario far ricostruire l'elenco delle categorie di stili a BiaB (con il tasto **Ricostr.** evidenziato nella Figura 7)

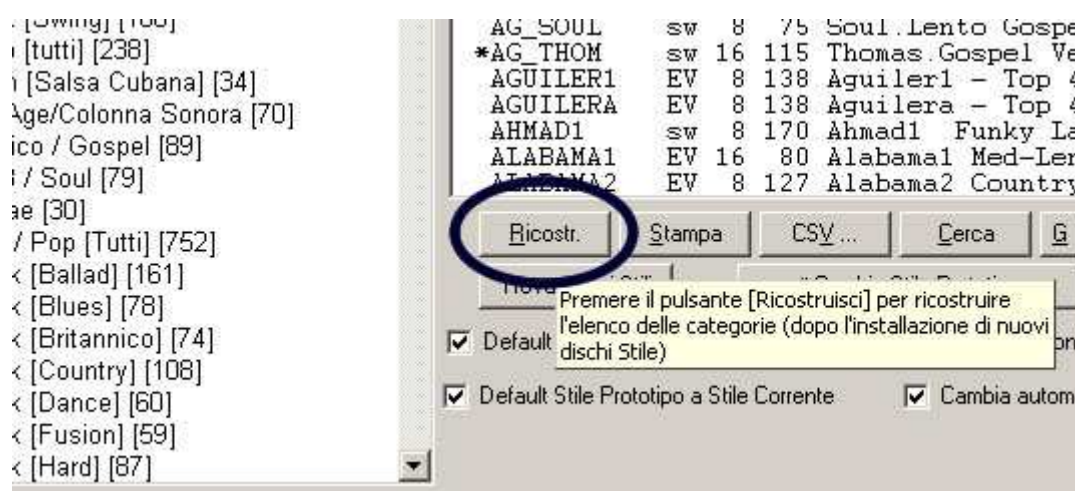


Figura 7

Alla fine della "ricostruzione" BiaB ci mostrerà, nella finestra di Selezione degli Stili, una sezione intitolata **Trovati altri Stili**, nella quale comparirà anche lo stile 0002.

Ed ecco infine il nostro stile "cavia" caricato nel brano:



Figura 8

Selezioniamo dal menu **Stili** del programma, la riga **Modifica lo Stile corrente**

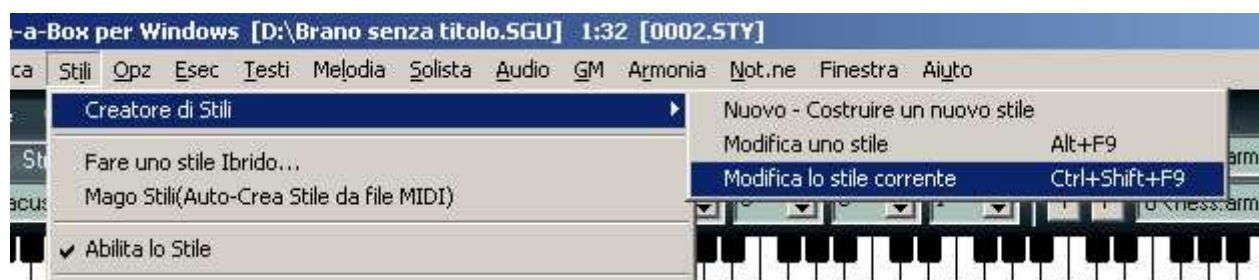


Figura 9

si aprirà questa ulteriore finestra:

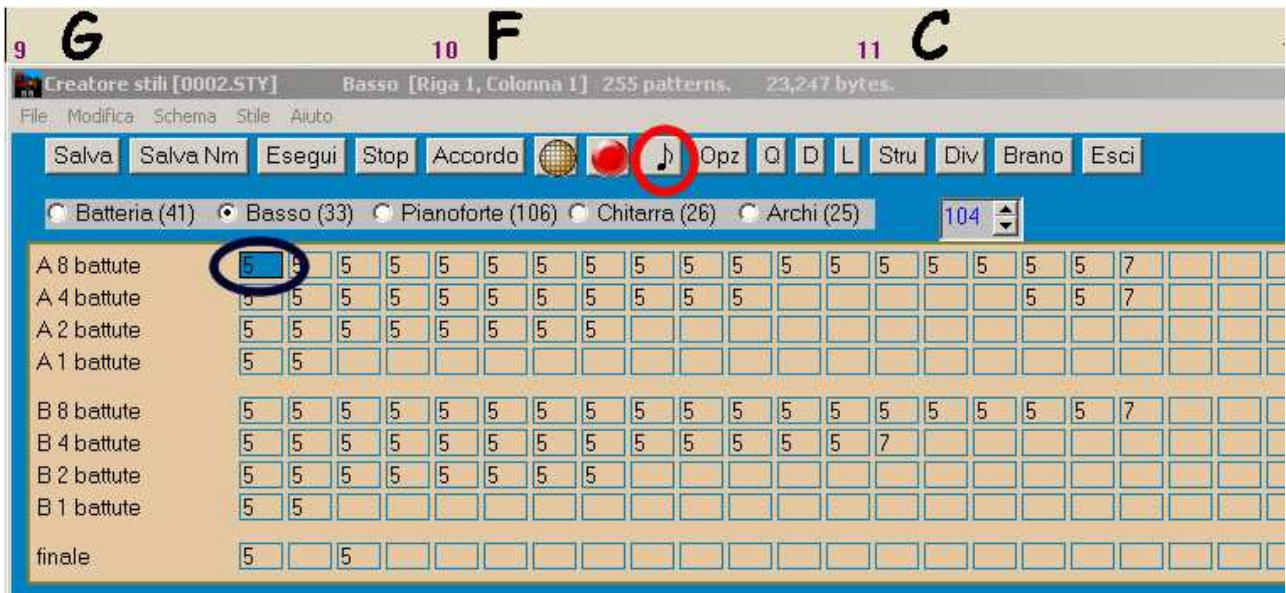


Figura 10

Selezioniamo Basso, posizioniamoci con il mouse sul primo rettangolo con il numero 5 (cerchiato in blu nella Figura 10) e clicchiamo sull'icona della notina musicale (cerchiata in rosso sempre nella Figura 10) si aprirà una finestra di notazione

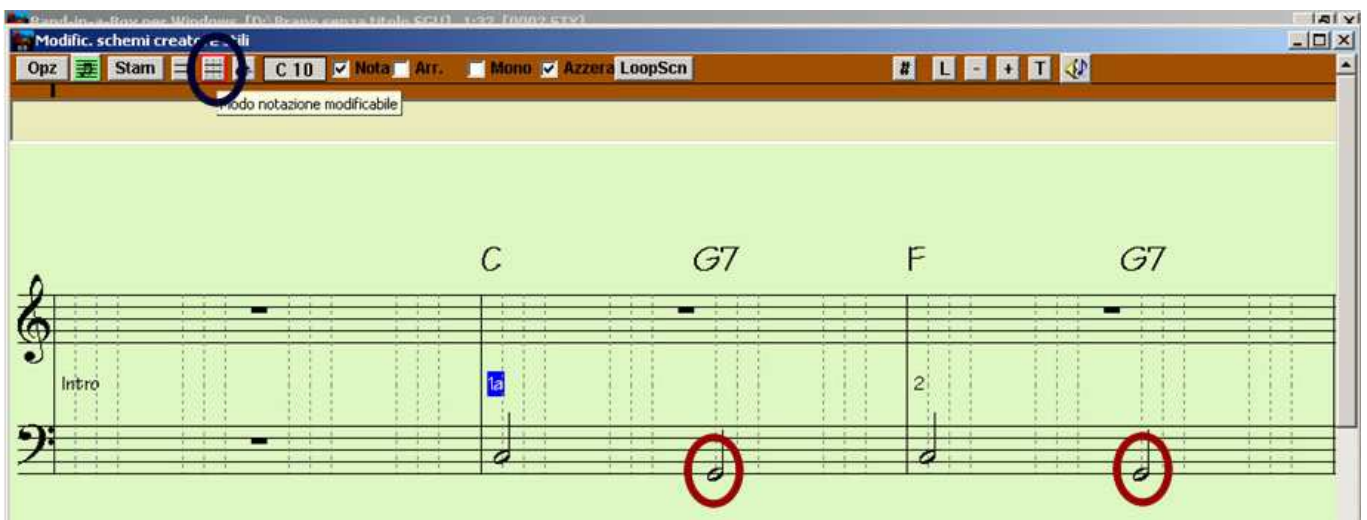


Figura 11

per farla apparire in **Modo modificabile** bisogna cliccare sull'icona cerchiata in blu nella Figura 11.

A questo punto clicchiamo col destro del mouse sulle note che ho cerchiato in rosso e selezioniamo il menu **Cancella nota** (rimarrà così, per entrambe le battute, solo la prima nota, la fondamentale dell'accordo).



Figura 12

Eseguiamo la stessa operazione per tutti i primi schemi (evidenziati in rosso nella Figura 12). Alla fine però bisogna cancellare gli altri, basta selezionarli col mouse uno alla volta e premere il tasto Canc sulla tastiera del computer.

Questo il risultato finale:

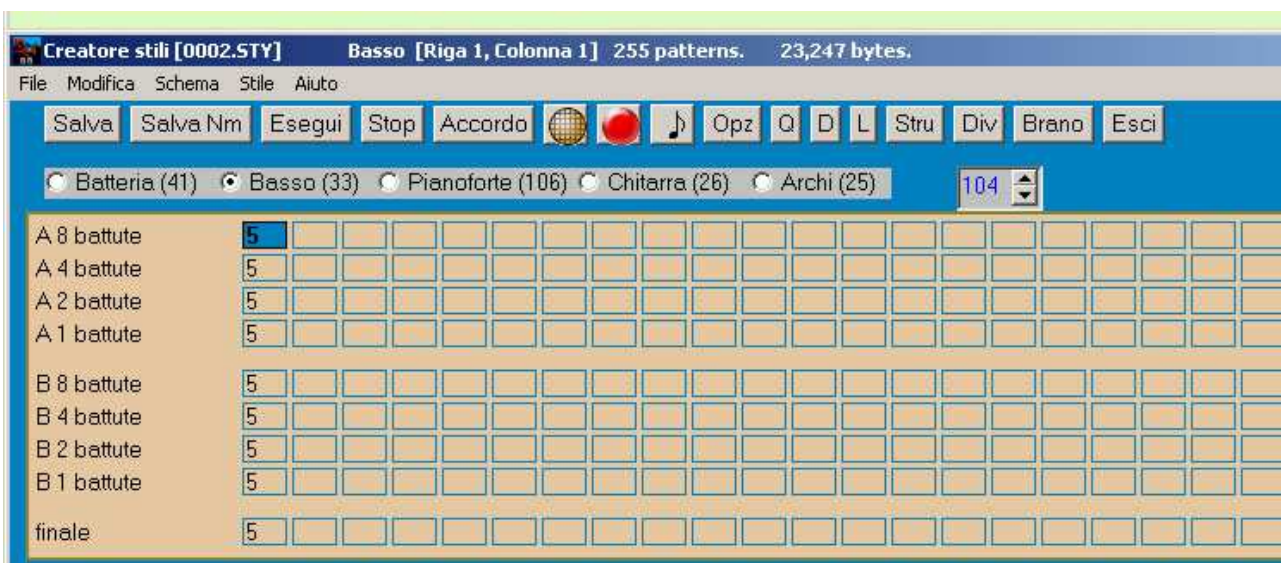


Figura 13

salviamo lo stile.

Una volta presa confidenza con i menu illustrati ci si può rendere conto che non è un'operazione lunga e difficile, e non è necessario saper suonare leggendo musica a prima vista.

Solo la nostra fantasia, il nostro gusto musicale, la nostra capacità ispirativa, possono eventualmente rendere più complessa un'operazione del genere, aprendo una porta però verso risultati inediti ... tutti da ascoltare.